

## Vorteile, die für sich sprechen.

### ➔ Nutzen

- Kosteneinsparung durch Ausnutzen von Zahlungskonditionen bzw. Skonti
- Automatische Dokumentation des Prüfungsablaufes
- Ständig verfügbarer, aktueller Status zu allen Rechnungen und Belegen

### ➔ Vorteile

- Automatisierte + kontrollierte Arbeitsprozesse
- Beschleunigung der Abläufe
- Ständig verfügbare Belege
- Fehlervermeidung durch Einhalten der Prozesse
- Liegezeiten der Belege minimieren
- Automatische Protokolle für QM

### Rechnungseingangs-Workflow

## Feature-Liste

Leistungsfähiges Workflow-System für Rechnungsprüfung, Posteingang, QM- und andere Workflows

- Oberfläche Outlook-like
- Benachrichtigung intern oder per E-Mail
- Concurrent-Lizenzen für Rechnungsprüfer
- Integrierter Beleg-Editor
- Tiefe Integration des FiBu-Systems
- Rechnungseingangsbuch
- Mandantenfähig
- Fremdwährungen
- Splitbuchungen
- Zahlungsvorschlagsliste
- Stornobuchungen
- Plausibilitätskontrollen für Buchungssätze
- Beachtung der Skontofristen (Zahlungsbedingungen)
- Tabellarische Erfassungsmaske für Rechnungspositionen
- Schnittstelle zu Bestellsystemen
- Schnittstelle zu Archivsystemen
- Archivierung in Jahresarchiven bzw. nach Buchhaltungsperioden
- Leistungsfähiges, rollenbasiertes Rechtesystem
- Integrierter Workflow-Editor
- Workflow mit Eskalationsszenarien, Vertreterregelung, Wiedervorlage, Auswertungen usw.
- Schnittstellen zum E-Mailsystem

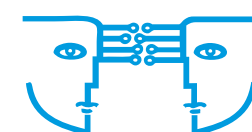
## Was Sie über uns wissen sollten

Die **HETKAMP GMBH** ist ein expandierendes Dienstleistungsunternehmen in der IT-Branche. Unser Schwerpunkt liegt in der EDV-Beratung für die VARIAL Software für das kaufmännische Rechnungswesen, Controlling und Personalwesen sowie für die EASY Software für die elektronische Archivierung und das Dokumentenmanagement.

Gegründet im Jahr 1992, bietet die HETKAMP GMBH seit Beginn als Best-of-Breed Lieferant seine Lösungen für die unterschiedlichsten Branchen an, wobei die Integration in die bestehende ERP-Landschaft im Vordergrund der Anwendung steht.

Unser Tätigkeitsgebiet umfasst die Vermarktung, Schulung und Betreuung der VARIAL und EASY Produkte. Durch das eigene Software-Support-Center ist eine kompetente, kundenorientierte Betreuung garantiert. Die Mitarbeiter der HETKAMP GMBH werden regelmäßig bei den Softwareherstellern geschult, um den hohen Qualitätsanspruch gegenüber unseren anspruchsvollen Kunden zu erfüllen.

Ziel der HETKAMP GMBH ist es, eine langjährige und erfolgreiche Kundenbeziehung aufzubauen. Eine große Bandbreite national und international agierender Unternehmen, sind mittlerweile langjährige Kunden der HETKAMP GMBH.

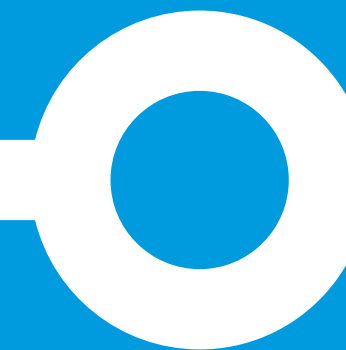


### HETKAMP GMBH

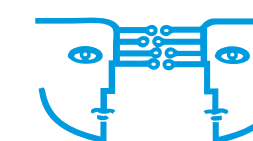
EDV-Beratung und Lösungen

Alter Kasernenring 8  
46325 Borken  
Deutschland

Fon: +49 (0) 28 61 - 92 21 - 0  
Fax: +49 (0) 28 61 - 92 21 - 21  
E-Mail: [kontakte@hetkamp-edv.de](mailto:kontakte@hetkamp-edv.de)  
Web: [www.hetkamp-edv.de](http://www.hetkamp-edv.de)

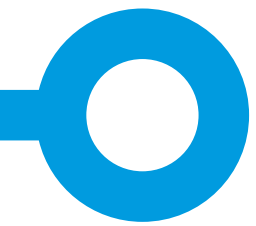


## Neue Wege zur Rechnungsprüfung



### HETKAMP GMBH

EDV-Beratung und Lösungen



# Rechnungsprüfung: Wie hoch ist Ihr Aufwand?

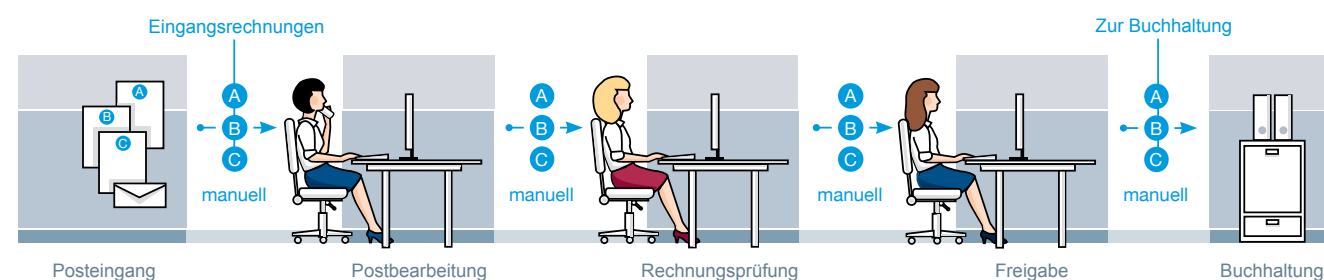
Der Verwaltungsaufwand in vielen Unternehmen wird mit zunehmender Größe immer intensiver. Aber auch bei kleineren Unternehmen ist der Zeitaufwand nicht zu unterschätzen. Kein Wunder, dass sich unsere Kunden Tag für Tag folgende Fragen stellen:

- Wie groß ist die Zahl der Eingangsrechnungen?
- Wie komplex ist der Prüfungsprozess der Eingangsrechnungen?
- Kann der Durchlauf der Eingangsrechnungen beschleunigt werden?
- Ist der Rechnungsdurchlauf in allen Phasen transparent?

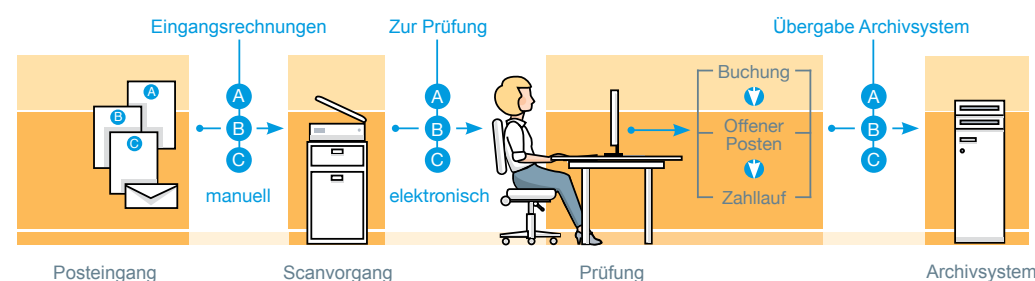
Wir von der **HETKAMP GMBH** haben für diese Fragen einen standardisierten Prozess entwickelt, der eine schnelle und sichere Lösung ermöglicht.

Das Modul **Rechnungseingang-Workflow** verwaltet alle Informationen zur Belegprüfung sowie den Beleg selbst und enthält ein komplettes Workflow Managementsystem. Damit steuern Sie den gesamten Ablauf Ihres Prüfungsprozesses. Diverse Datenschnittstellen zu gängigen Finanzbuchhaltungs- und ERP-Systemen sind selbstverständlich vorhanden. Am Ende des Prozesses sorgt die **revisions sichere Archivierung** für die ordnungsgemäße Aufbewahrung der Belege. Neben der elektronischen Rechnungsprüfung stehen Ihnen auch Module für die Vertragsverwaltung, das Reklamationsmanagement und das betriebliche Vorschlagswesen zur Verfügung.

## Vorher



## Nachher



# Rechnungsprüfung: Intelligent managen.

## ➤ **Einscannen von Eingangsrechnungen**

Eingangsrechnungen werden mit Hilfe eines leistungsfähigen Capture Clients erfasst. Die Übergabe in das Workflow System verläuft automatisiert. Rechnungsdaten können manuell erfasst oder automatisiert über die Beleglesung verarbeitet werden.

### **Automatisch Belege erkennen und lesen**

Neben der manuellen Verschlagwortung stehen drei Ausbaustufen für Ihr Unternehmen zur Verfügung:

#### **Ausbaustufe I**

- Kleine und mittlere Unternehmen
- Übernehmen durch „Anklicken“

#### **Ausbaustufe II**

- Mittlere Unternehmen
- Hohes Belegaufkommen
- Automatische Übernahme von Rechnungskopfdaten
- 100 kundenspezifische Rechnungsvorlagen

#### **Ausbaustufe III**

- Große Unternehmen
- Sehr hohes Belegaufkommen
- Automatische Übernahmen von Rechnungskopfdaten und Übernahme von Einzelpositionen
- Zusätzlicher Abgleich mit ERP-Daten

Welche der vorgenannten Ausbaustufen für Ihr Unternehmen sinnvoll ist, ergibt sich aus der Präsentation und Ihrem individuellen Prozess der Rechnungsprüfung. Je höher der Anteil an Eingangsrechnungen mit Bestellbezug ist, desto häufiger setzen unsere Kunden heutzutage auf eine automatisierte Beleglesung.

## ➤ **Workflow und aktives Controlling**

- Alle Rechnungen sind permanent im Zugriff – nichts geht verloren!
- Die Weitergabe an Mitarbeiter kann durch die manuelle Auswahl des Prüfers oder regelbasiert erfolgen.
- Rechnungen über 10.000 € werden beispielsweise automatisch an den Geschäftsführer übermittelt.
- Bestimmte Lieferantenrechnungen können einem Einkaufssachbearbeiter zugeordnet werden.
- Prüfer werden auf Wunsch per E-Mail oder im systeminternen Postfach benachrichtigt, Vertretungsregeln werden sofort berücksichtigt.
- Für das aktive Controlling stehen jederzeit Auswertungen für die Kontrolle des Prozesses zur Verfügung. Beliebige Suchfunktionen, Rechnungslisten, sowie eine detaillierte Historie stehen bereits im Standard zur Verfügung.
- Nach erfolgreicher Prüfung werden die Buchungssätze an die Finanzbuchhaltung, die Belege und die Metadaten an das Archiv übergeben.

## ➤ **Automatische, revisions sichere Archivierung**

Der Archivconnector übergibt die Eingangsrechnungen/ Belege automatisch in das revisions sichere Archiv, inkl. aller Belegnotizen und Indexfelder. Neben der rechtskonformen Langzeitarchivierung bietet das Archiv eine sekundenschnelle Belegsuche am Arbeitsplatz.



*Der gesamte Prozess beschleunigt den Informationsfluss. Sie treffen zeitnahe, sichere Entscheidungen, verbessern den Kundenservice, sparen Zeit, Platz und senken die Kosten.*